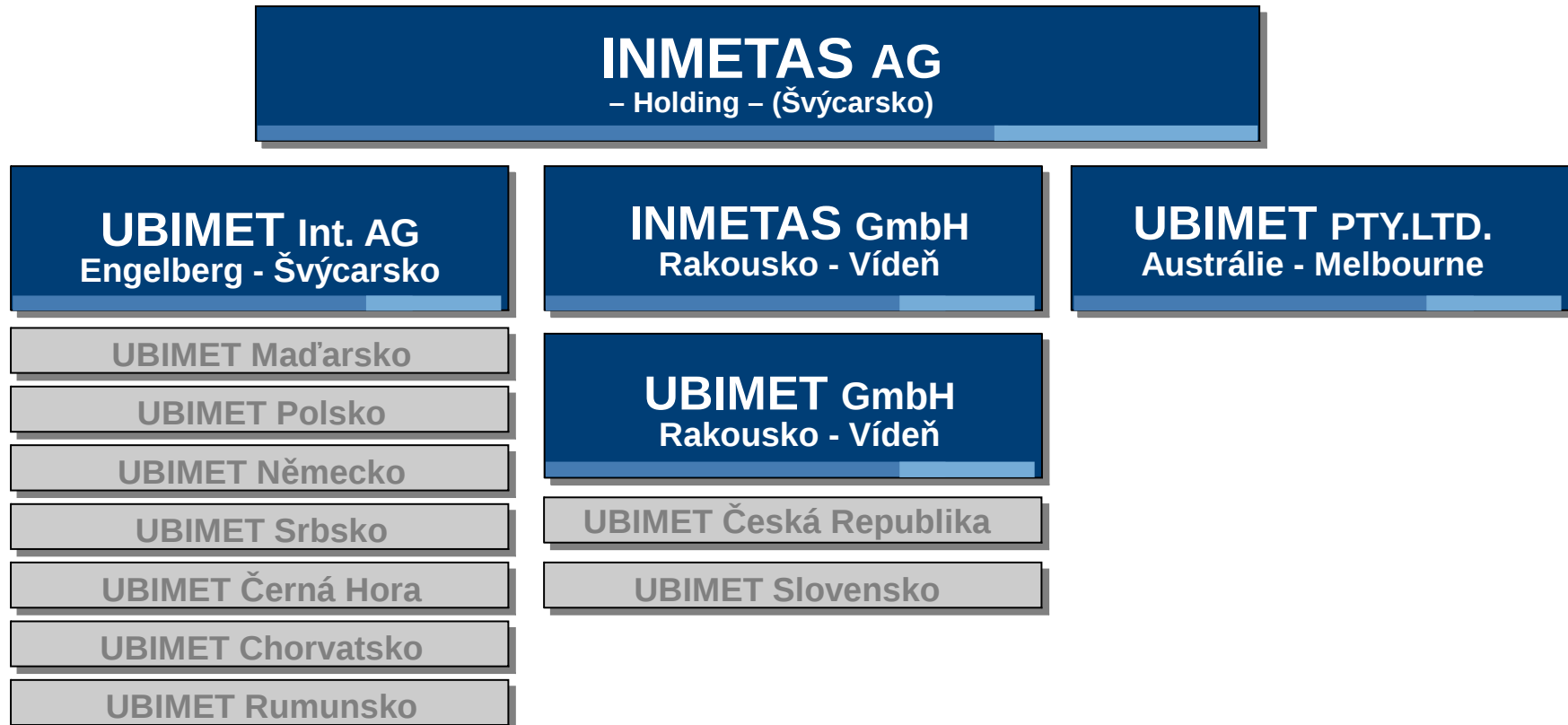




UBIMET

JELIKOŽ POČASÍ JE DŮLEŽITÉ – NA CELÉM SVĚTĚ

UBIMET – struktura podniku



- ▶ 2004 – založení podniku
- ▶ Největší soukromý poskytovatel meteorologických služeb v centrální a východní Evropě
- ▶ Inovační a vedoucí podnik na trhu při varování před nepříznivým počasím – více než 1,5 milionů příjemců

UBIMET – historie & úspěch

2004

Založení se švýcarským společníkem

2008

Odkoupení podílu od švýcarského společníka

2009

Start mezinárodní expanze:
Maďarsko – Polsko – Česká Republika

2010

Expanze: Rumunsko – Srbsko –
Černá Hora – Slovensko

2011

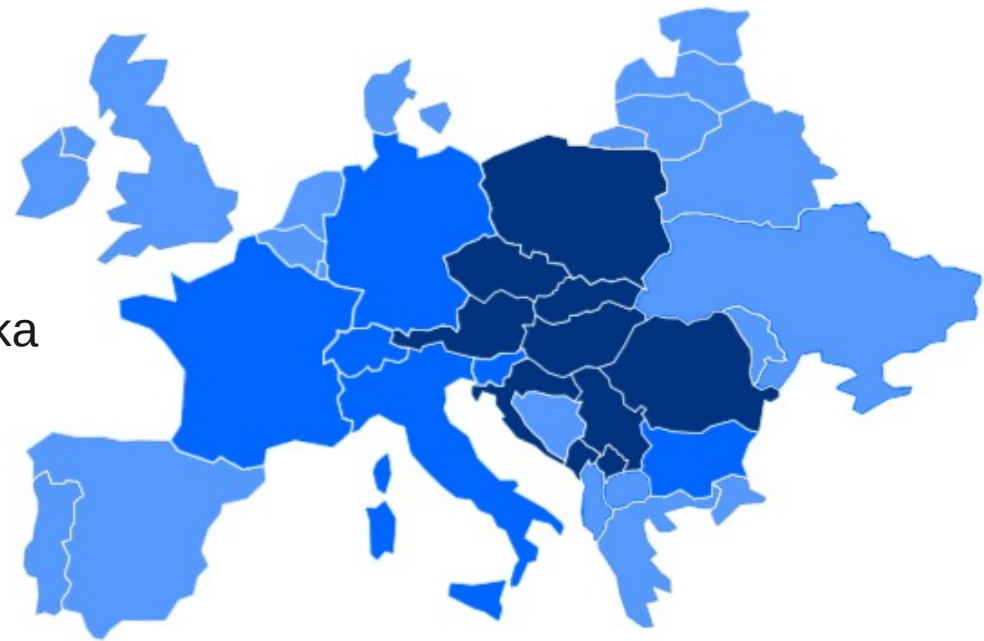
Expanze: Chorvatsko – Itálie –
Slovinsko – Austrálie

2012

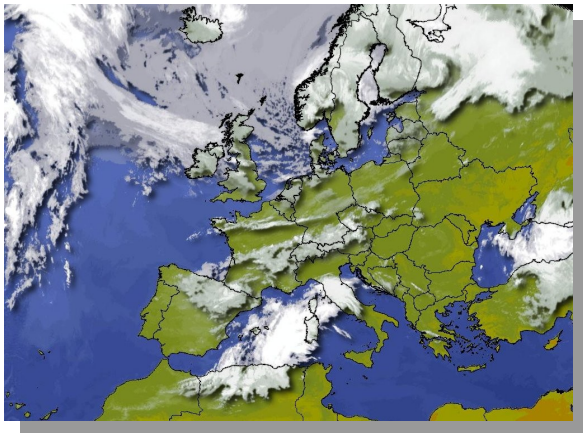
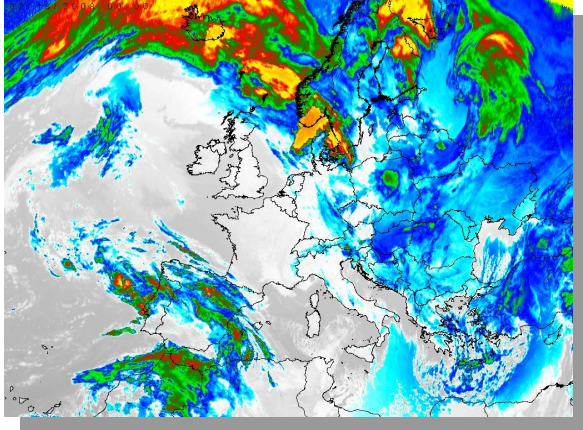
Expanze 2012 – konec smluvního omezení
pro západní Evropu

2013

Rollout globální expanze



UBIMET má přístup k ...



- ▶ **extrémně husté síti meteorologických stanic v Evropě**
- ▶ **více než 14.000 meteorologických stanic celosvětově**
- ▶ **aktuálním radarovým datům počasí k včasnému určení nepříznivého počasí**
- ▶ **více než 10ti mezinárodním a lokálním modelům počasí**
 - ▶ tímto možnost přesnější předpovědi počasí
- ▶ **lokálním modelům pro přesné regionální předpovědi počasí**
- ▶ **V meteorologickém centru UBIMET je k dispozici 24 hodin denně až 15 meteorologů**

UBIMET jako jediná soukromá meteorolog. společnost pracuje na vlastních modelech

0 hodin

2 hodiny

8 hodin

3 dny

10 dnů

>15 dnů

Analýzy

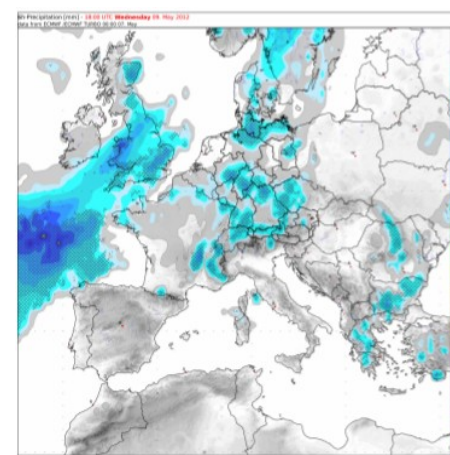
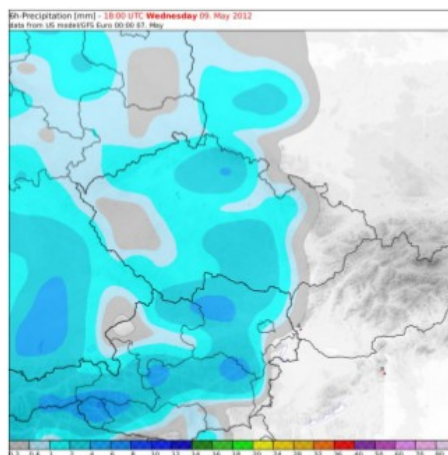
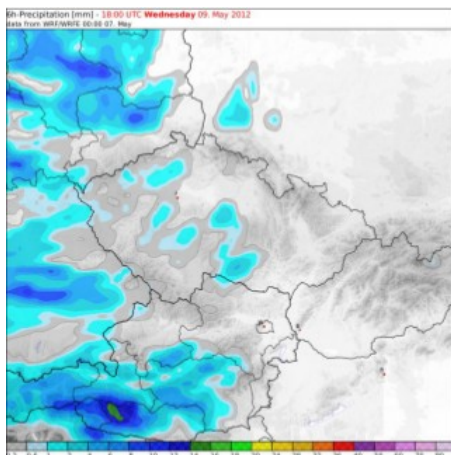
Jednoduché
nowcasting-
modely

Modely s
variacionální
asimilací
dat

Vysoce
detailní
numerické
modely

Globální
modely

Trendové prognózy



Zákazníci & Partneři (výběr)

OBORY	Pojišť'ovny
	Obce & veřejné správy
	Media
	Cestovní ruch
	Stavebnictví
	Zimní služby
	Doprava & logistika
	Elektrárenský průmysl
	Zemědělství



UBIMET varování před nepříznivým počasím



- ▶ Vytvořeno UBIMETem Meteo Varování
- ▶ Více než 1,5 milionů příjemců v celé Evropě
- ▶ Individuální varování na základě PSC prostřednictvím SMS a/nebo e-mailem
- ▶ Srozumitelné varování včetně informací ohledně důsledků a doporučená opatření
- ▶ 4-stupňový systém varování dle intenzity události (**ŽLUTÁ**, **ORANŽOVÁ**, **ČERVENÁ**, **FIALOVÁ**)
- ▶ Varování před **přívalovým deštěm, sněžením, bouří/krupobitím, vichřicí/orkánem, náledím**

UBIMET varování před nepříznivým počasím



- ▶ Nejedná se o automatizované varování
 - každé varování je vytvořeno meteorologem
- ▶ Vysoká spolehlivost a kvalita dat
 - detailní zobrazení
 - přesné určení ohroženého pásma
 - přesné časové údaje
- ▶ Přesné určení místa a času
 - varování se uskuteční 15 min. až 48 hodin před událostí
 - přesné určení místa na základě PSČ a geosouřadnic
- ▶ Individuální přizpůsobení pro každý region
 - systém varování je vždy jazykově a topograficky přizpůsobeno pro individuální region

Užitek UBIMET varování



► Prevence a snížení škody

- na základě včasné zaslání informace klientům pojišťovny



► Redukce poplatku při zajištění

- na základě přímého zdroje k prevenci a redukci škody

► Vazba klientů

- na základě pozitivního kontaktu klienta s pojišťovnou
- na základě aktuálních dat klientů



► Marketingový nástroj

- na základě inovativní služby

UBIMET informační systémy

Příklad: lokalizace blesků

- ▶ Efektivní online dotazy
- ▶ Nejnovější technologie a kvalitní síť
- ▶ Precizní rozlišení úderů blesků do země a blesků mezi mraky
- ▶ Přesnost až 100m
- ▶ Technologie je používána od německého hydromet. ústavu a od německého leteckého a astronautického ústavu

UBIMET LOKALIZACE BLESKŮ Zpracování dotazů



Zákazník
UBIMET GmbH CZ

Referent
Martin Koen

Základní údaje od 2012/05/07 14:48

Adresa: Senovážné náměstí 30, 110 00
Praha, Česko (50.0857, 14.4293)

Číslo škody: Test

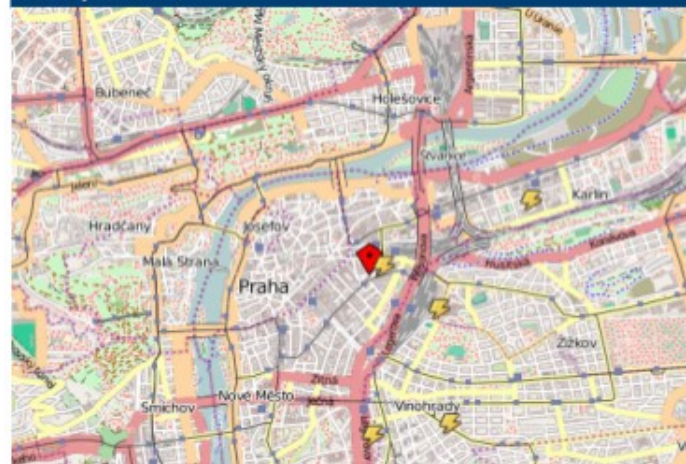
Časové rozmezí: 2012/04/26 - 2012/05/06

Datum škody: 2012/05/01

Poznámka: Test

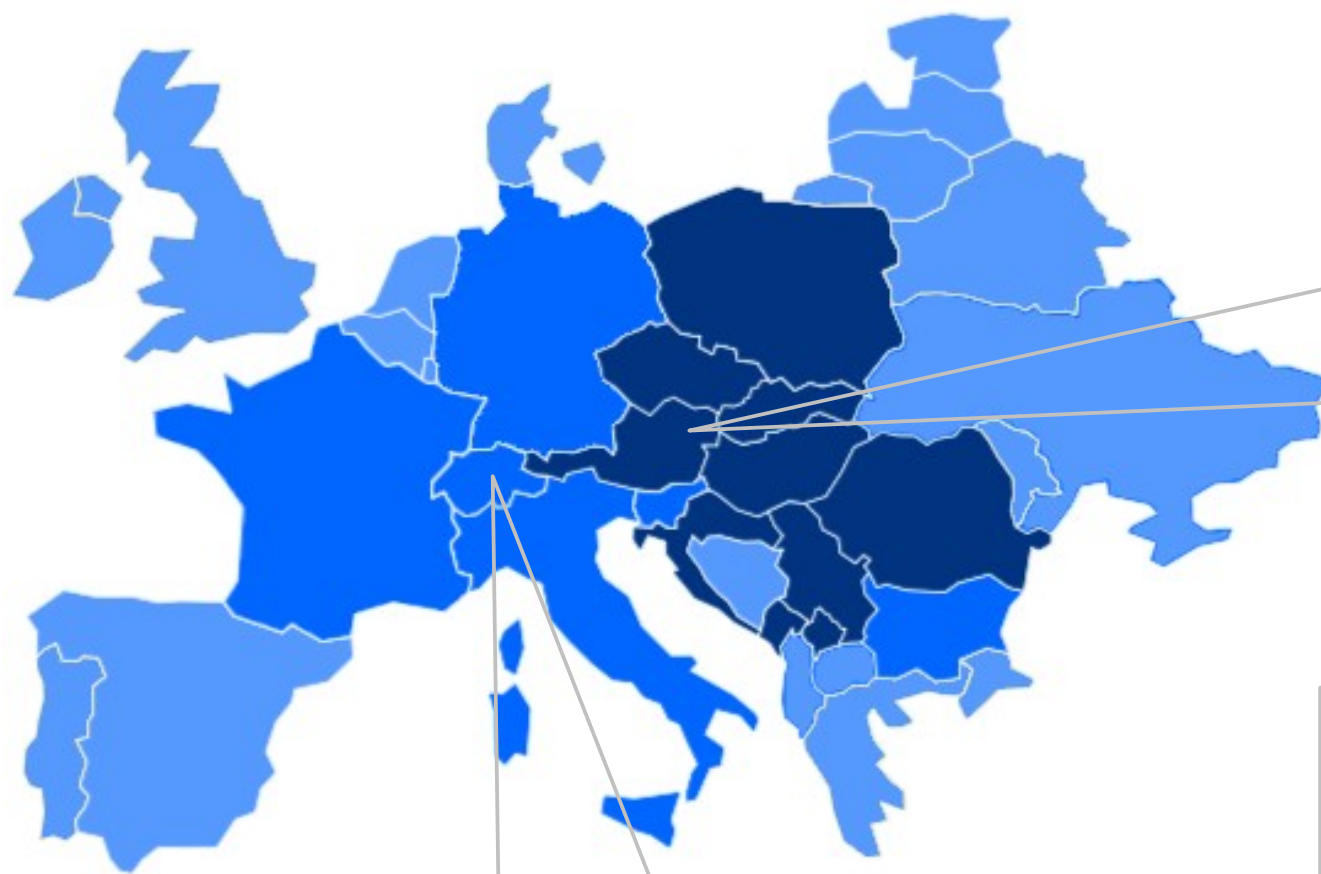
Rádus: 3 km

Údery blesků



Údery blesků
Ano
Přepětí
Ano
Bouřková aktivita
Ano
Počet úderů
6
První úder
2012/05/03 17:29
Poslední úder
2012/05/05 19:32

Datum	Čas	Intenzita	Přepětí	Vzdálenost
2012/05/03	17:29	22.4 kA	Ano	0.17 km
2012/05/03	17:29	6.5 kA	Možné	1.63 km
2012/05/03	17:32	5.7 kA	Ano	0.77 km
2012/05/03	17:32	32.1 kA	Možné	1.57 km
2012/05/03	17:32	11.3 kA	Možné	2.5 km
2012/05/05	19:32	5.1 kA	Možné	1.59 km



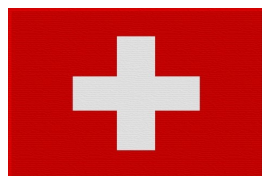
UBIMET Gmbh
Dresdner Str. 82
1200 Wien
Österreich

Mag. Martin Koen
Country Manager CZ / SK

mobil: +43 664 887 324 67
email: mkoen@ubimet.com
web: www.ubimet.com



UBIMET PTY.LTD.
Suite 760 1 Queens Rd
3002 Melbourne
Australien



UBIMET International AG
Engelbergerstr. 41
6390 Engelberg
Schweiz



UBIMET – JELIKOŽ POČASÍ JE DŮLEŽITÉ – NA CELÉM SVĚTĚ

UBIMET VÁM SRDEČNĚ GRATULUJE K VÝHŘE

PRO VYUŽITÍ POUKAZU KONTAKTUJTE PROSÍM

Mag. Martin Koen

Country Manager CZ / SK

+ 43 664 887 324 67 / mkoen@ubimet.com

2 osoby, 2 noci v 4**** hotelu Krallerhof (all inclusive)



Wellnesshotel "Der Krallerhof", Familie Altenberger,
5771 Leogang, Salzburger Land, Austria
Telefon: +43 (0) 6583-8246-0 -Fax +43 (0) 6583-8246-85
E-Mail: office@krallerhof.com - www.krallerhof.com